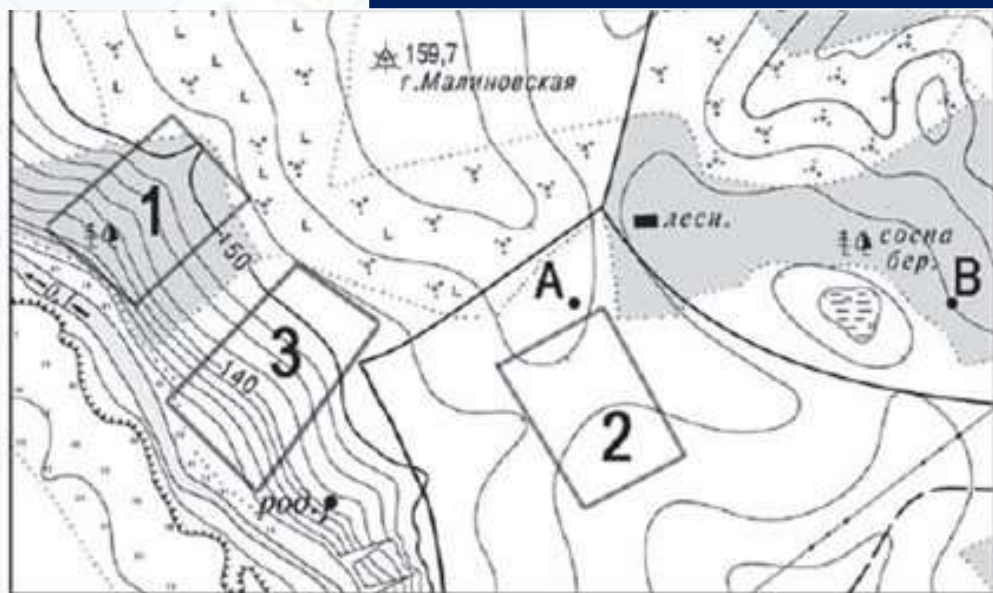


Подборка заданий по формированию функциональной грамотности на уроках географии (в помощь учителю)

**Столбова Е.Н.,
учитель географии
МАОУ «Лицей «ВЕКТОРия»
г. Лысьва**



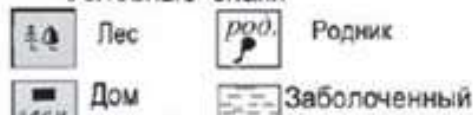
Задания по плану местности



Какой из объектов, представленных на фотографиях, может быть сооружён на участке 3? Обоснуйте свой ответ.

Масштаб 1: 10 000
В 1 см 100 м

Условные знаки



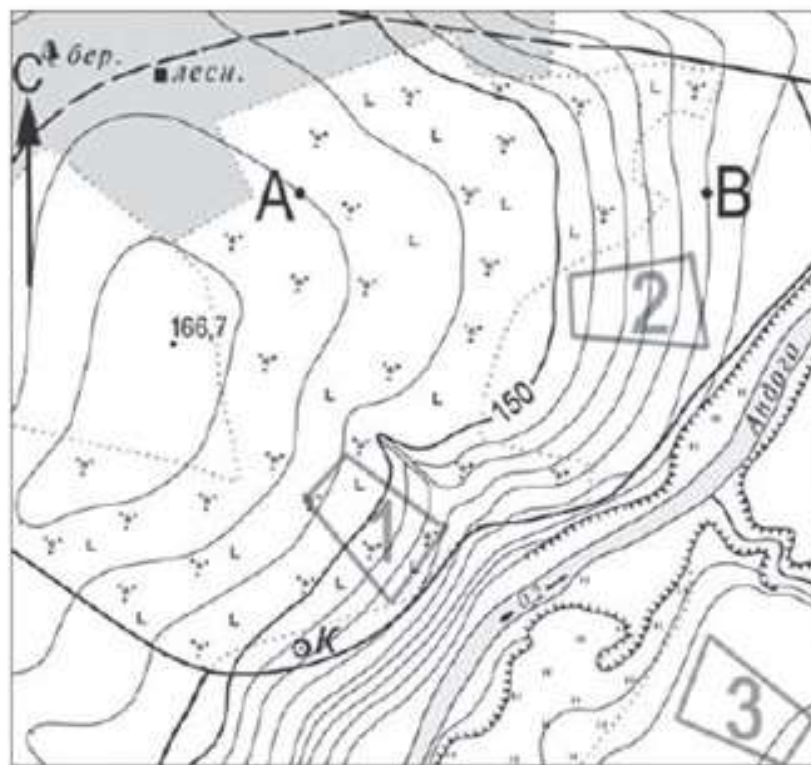
Горизонтالي проведены
через 2,5 метра







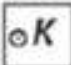
ВПр 6 класс

А - ипподром

Б - канатная дорога



Условные знаки

-  Лес
-  Вырубленный лес
-  Кустарник
-  Дом лесника
-  Грунтовые и лесные дороги
-  Колодец

Масштаб 1: 10 000
В 1 см 100 м

Какой из объектов, представленных на фотографиях, может быть сооружён на участке 2?
Обоснуйте свой ответ.



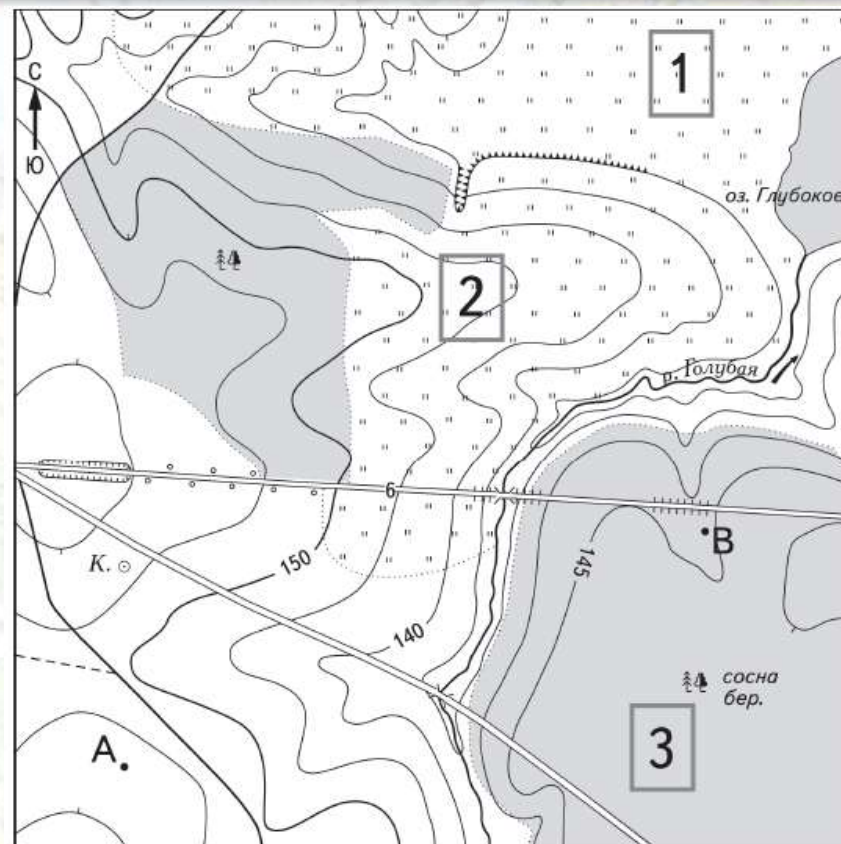
А - стадион



Б - санный спуск

ВПР 6 класс

- Школьники выбирают место для игры в футбол. Оцените, какой из участков, обозначенных на карте цифрами 1, 2 и 3, больше всего подходит для этого. Для обоснования своего ответа приведите два довода.



Масштаб 1:10 000

В 1 см 100 м

100 0 100 200

Горизонтالي проведены через 5 метров



Шоссе

Грунтовая дорога



Луг

Лес



Мост



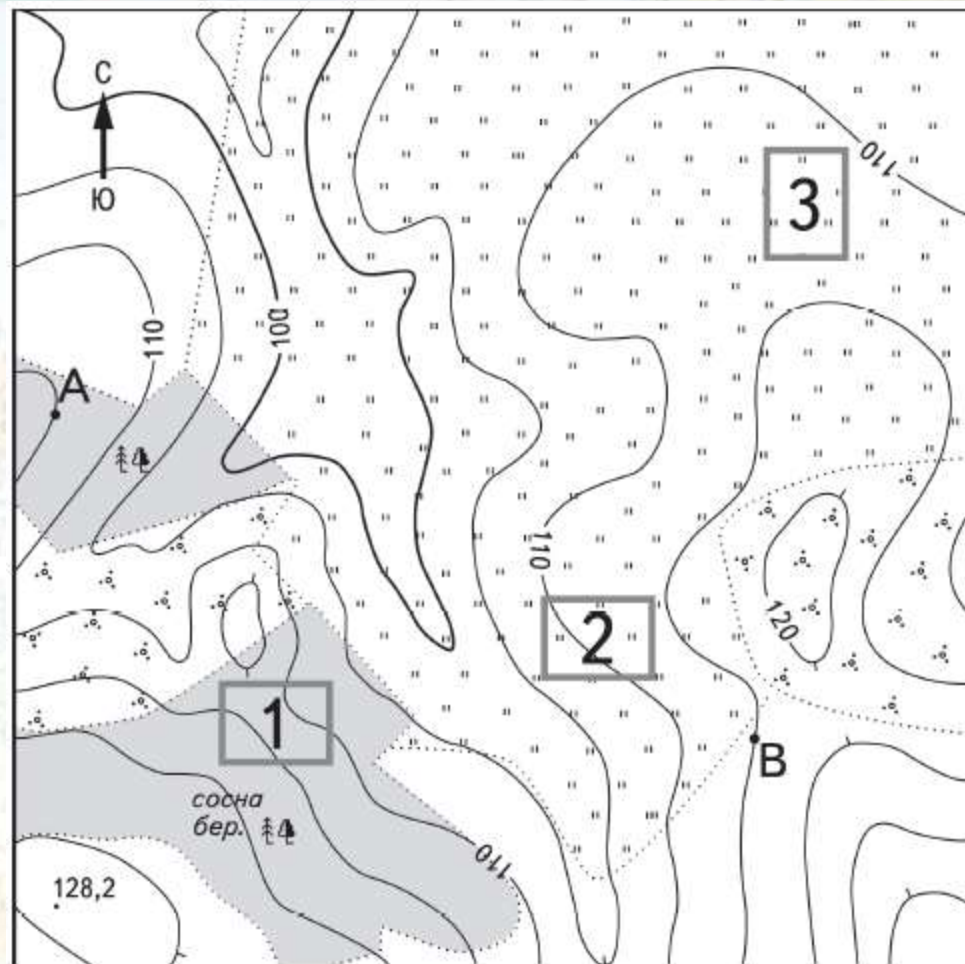
Колодец



Обрыв

ОГЭ по географии

- Школьники выбирают место для катания на санках. Оцените, какой из участков, обозначенных на карте цифрами 1, 2 и 3, больше всего подходит для этого. Для обоснования своего ответа приведите два довода.

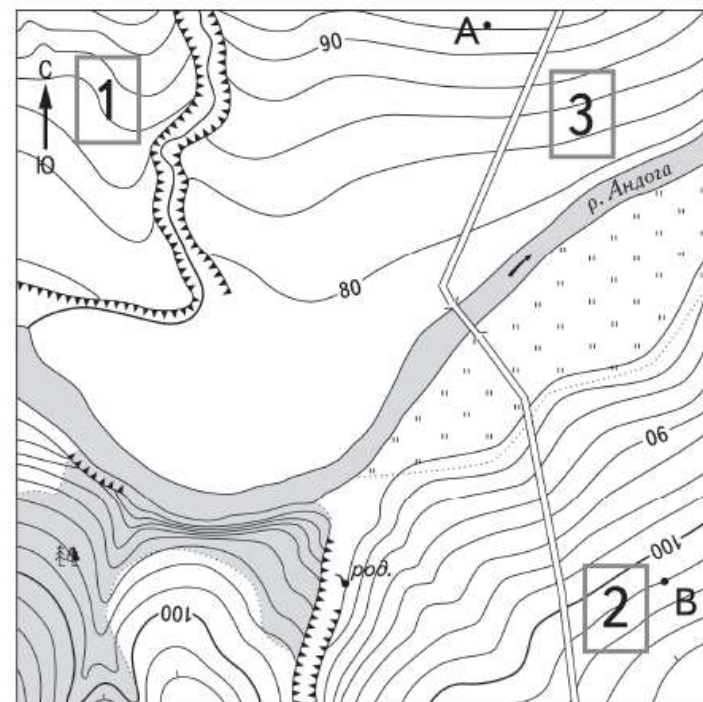


Масштаб 1:10 000
В 1 см 100 м
100 0 100 200
Горизонтالي проведены через 5 метров

	Лес
	Луг
	Кустарник

ОГЭ по географии

- Фермер выбирает участок для закладки нового фруктового сада. Ему нужен участок, на котором весной рано сходит снег, а летом почва лучше всего прогревается солнцем. Он также должен иметь расположение, удобное для вывоза собранного урожая на консервный завод. Определите, какой из участков, обозначенных на карте цифрами 1, 2 и 3, больше всего отвечает указанным требованиям. Для обоснования своего ответа приведите два довода.



Масштаб 1:10 000

В 1 см 100 м

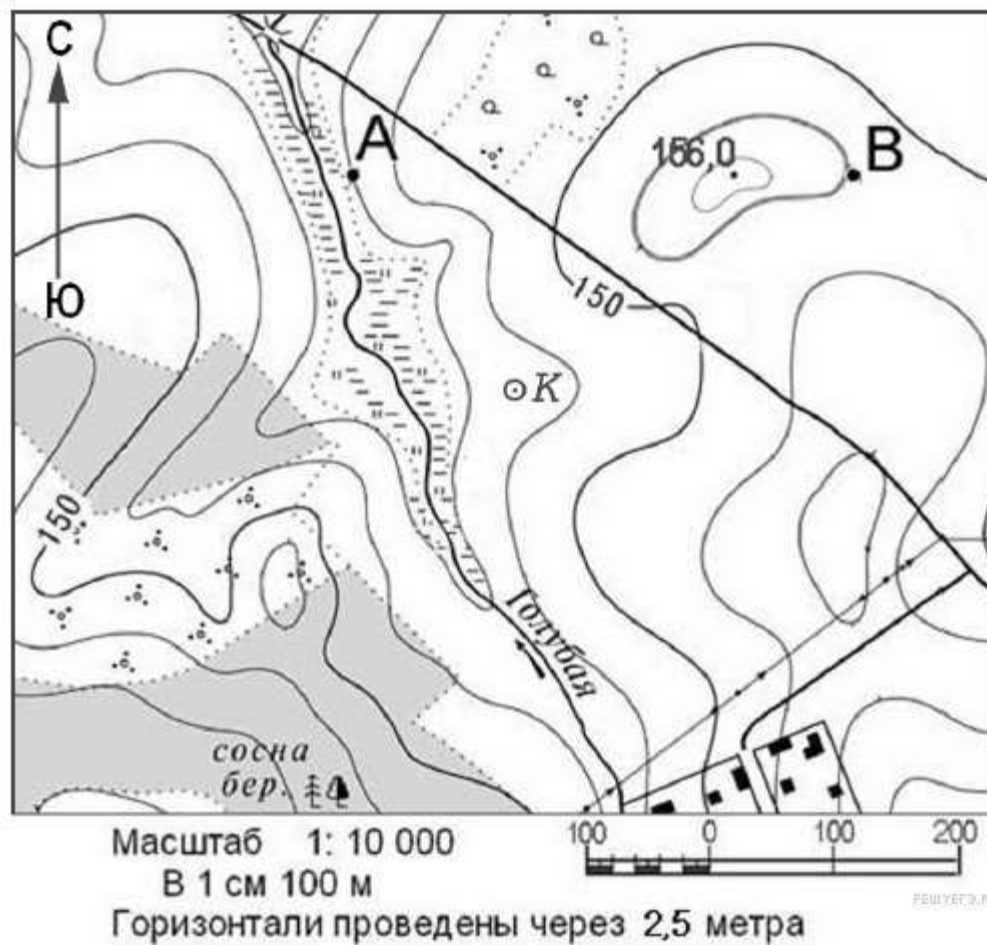


Горизонтالي проведены через 2,5 метра

	Шоссе		Лес		Родник
	Овраг		Луг		Мост

ОГЭ по географии

- Определите по карте расстояние на местности по прямой от колодца до отметки с высотой 156 м. Полученный результат округлите до десятков метров.



ОГЭ по географии

Задания на время

Разница во времени между Самарой и Магаданом составляет +7 часов. На рисунке изображены показания часов в Самаре и Магадане в тот момент, когда в Самаре 8 часов утра. Запишите под каждым рисунком, как отображается то же самое время на электронных часах в этих городах



1. Настя живёт в городе Самаре. Что она делает в указанное Вами время?

2. Егор живет в Магадане, что он делает в это время?

ВПР, 6 класс

РЕЖИМ ДНЯ ШКОЛЬНИКА

7.00	Подъём
7.05 – 7.20	Утренняя зарядка
7.20 – 7.30	Гигиенические процедуры
7.30 – 8.00	Завтрак
8.00 – 8.15	Дорога в школу
8.30 – 13.10	Занятия в школе
13.10 – 13.30	Дорога домой
13.45 – 14.15	Обед
14.15 – 16.15	Занятия в кружках/секциях
16.30 – 16.45	Полдник
16.45 – 18.15	Выполнение домашних заданий
18.15 – 19.15	Прогулка на свежем воздухе
19.30 – 20.00	Ужин
20.00 – 21.30	Свободное время (чтение книг, просмотр телепередач, настольные игры)
21.30 – 22.00	Гигиенические процедуры и подготовка ко сну
22.00 – 7.00	Ночной сон

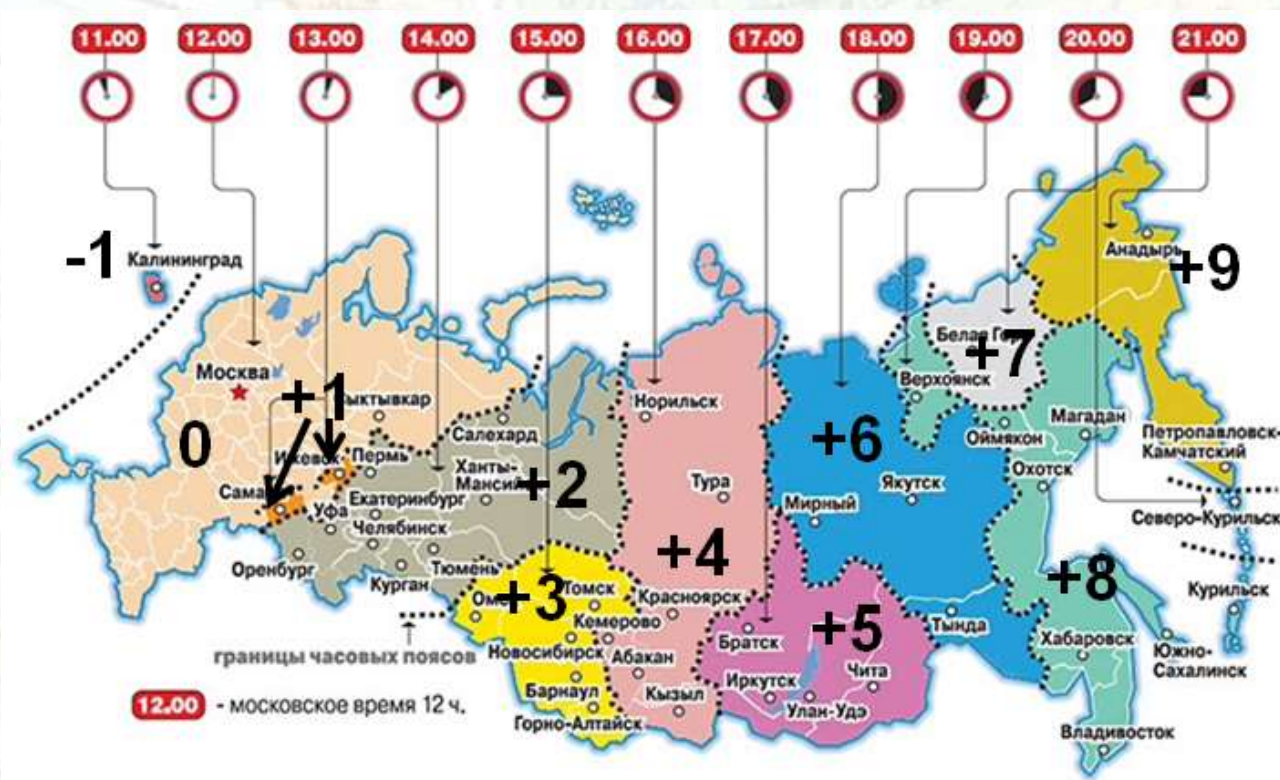
- Расположите регионы России в той последовательности, в которой их жители встречают Новый год. Запишите в ответ получившуюся последовательность букв.
- А) Забайкальский край
- Б) Республика Карелия
- В) Омская область



ОГЭ по географии



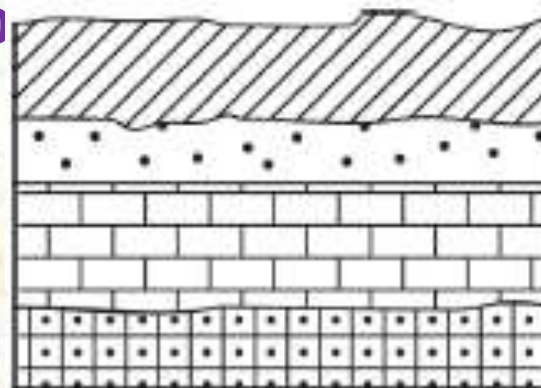
Самолёт вылетел из Санкт-Петербурга(II часовая зона) в Оренбург (III часовая зона) в 9 часов по московскому времени. Расчётное время полёта составляет 3 часа. Сколько времени будет в Оренбурге, когда самолёт приземлится? Ответ запишите цифрами.



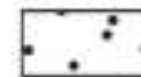
Горные породы

- Во время экскурсии учащиеся сделали схематическую зарисовку залегания горных пород на обрыве у берега реки. Расположите показанные на рисунке слои горных пород в порядке увеличения их возраста (от самого молодого до самого древнего). Запишите в ответ получившуюся

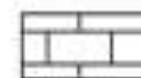
- А) кварцит
- Б) известняк
- В) песок



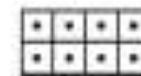
Суглинок



Песок



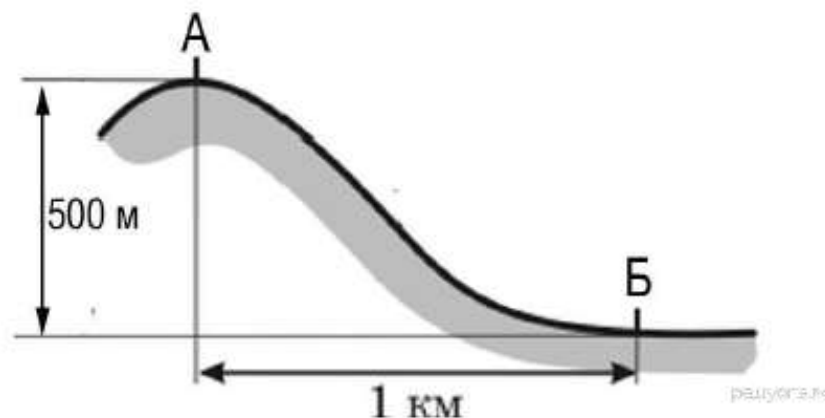
Известняк



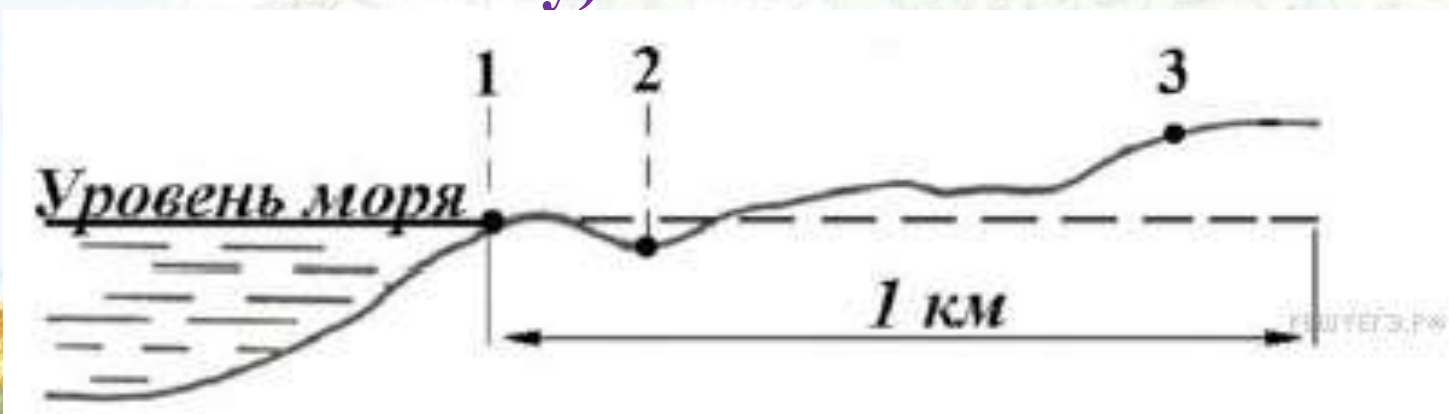
Кварцит

Атмосфера Земли

- Определите, какая температура воздуха будет на вершине горы, обозначенной на рисунке буквой А, если у подножия горы её значение составляет 12°C , и известно, что температура воздуха понижается на $0,6^{\circ}\text{C}$ на каждые 100 м . Ответ запишите в виде числа.



- В пунктах, обозначенных на рисунке цифрами, одновременно проводятся измерения атмосферного давления. Расположите эти пункты в порядке повышения в них атмосферного давления (от наиболее низкого к наиболее высокому).



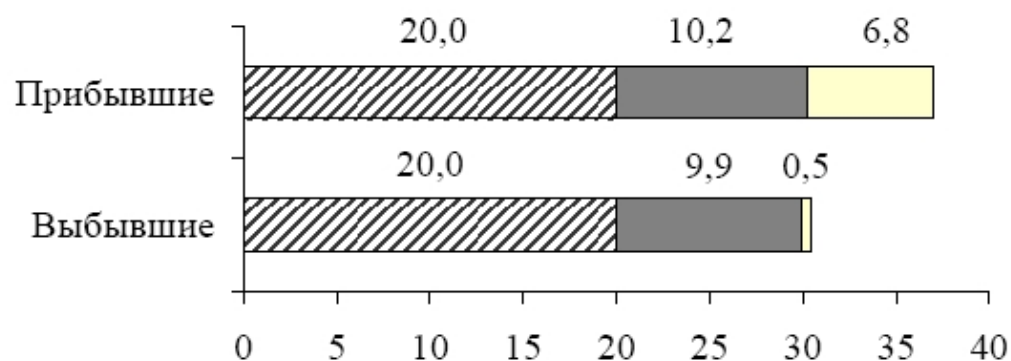
- На метеостанциях 1, 2 и 3, расположенных на склоне горы, одновременно проводятся измерения атмосферного давления. В таблице показана высота метеостанций над уровнем моря. Расположите эти метеостанции в порядке повышения полученных на них значений атмосферного давления (от наиболее низкого к наиболее высокому).

Метеостанция	Высота над уровнем моря, м
1	220
2	120
3	450



Население

Используя данные диаграммы, определите величину миграционного прироста населения в абсолютных величинах (чел.) Нижегородской области в 2008 г. Ответ запишите цифрами.



Потоки миграции

- ▨ Перемещение внутри региона
- Обмен с другими регионами России
- Международные

РЕШУЕГЭ.РФ

Ресурсы

Используя таблицу, сравните обеспеченность стран углём. Расположите страны в порядке увеличения показателя ресурсообеспеченности.

Страна	Разведанные запасы угля, млн т	Добыча угля, млн т в год
А) Китай	114 500	2190
Б) Индия	92 445	426
В) Украина	34 153	79



Хозяйство

- Какие из выводов о тенденциях изменения объемов производства продукции сельского хозяйства, сделанные на основе анализа данных приведенной ниже таблиц, верны?

Динамика объёмов производства продукции сельского хозяйства (в % к предыдущему году)

Год	2007	2008	2009
Дания	104	103	101
Финляндия	99	98	99
Швеция	96	96	97
Литва	113	106	103

- 1) Объемы производства продукции сельского хозяйства в Дании в период с 2007 по 2009 г. ежегодно уменьшались.
- 2) Объемы производства продукции сельского хозяйства в Литве в период с 2007 по 2009 г. ежегодно уменьшались.
- 3) Объемы производства продукции сельского хозяйства в Финляндии в период с 2007 по 2009 г. ежегодно уменьшались.
- 4) Объемы производства продукции сельского хозяйства в Швеции в период с 2007 по 2009 г. ежегодно уменьшались.

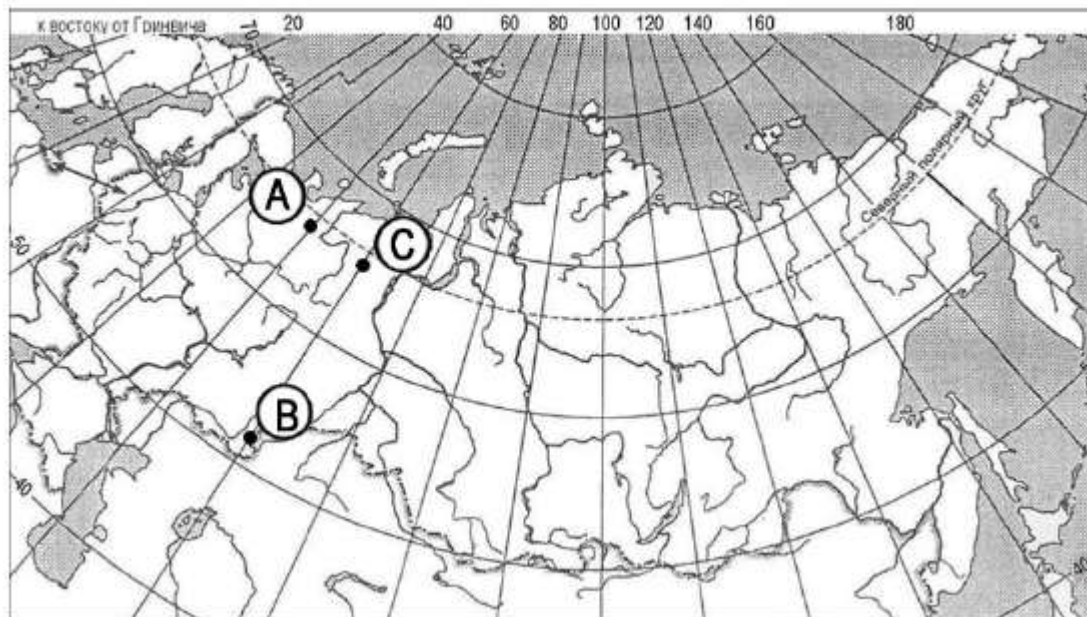
- Используя данные таблицы, приведённой ниже, сравните доли населения, занятого в сельском хозяйстве, и доли сельского хозяйства в общих объёмах ВВП Уругвая и Армении. Сделайте вывод о том, в какой из этих стран сельское хозяйство играет бóльшую роль в экономике. Для обоснования Вашего ответа запишите необходимые числовые данные или вычисления.

Социально-экономические показатели развития
Уругвая и Армении в 2011 г.

Страна	Численность населения, млн чел.	Структура занятости населения, %			Общий объём ВВП, млрд долл.	Объём ВВП, созданный в сельском хозяйстве, млрд долл.
		Сельское хоз-во	Промышленность	Сфера услуг		
Уругвай	3,7	13	14	73	47,0	4,8
Армения	3,1	44	17	39	10,0	2,1

Земля, как планета

Определите, в каком из пунктов, обозначенных буквами на карте России, 1 мая Солнце раньше (по времени Гринвичского меридиана) поднимется над горизонтом



- С корабля, находящегося в точке с координатами 13° с. ш. 73° з. д., поступило радиосообщение о неисправности двигателя. Какое расстояние до неисправного судна пройдёт ремонтный корабль из порта Риоача (11° с. ш. 73° з. д.), если известно, что корабль будет идти строго по меридиану, а неисправное судно останется в той же точке, откуда было передано сообщение?



- Вертолёт, вылетевший с плавучей рыболовецкой базы, пролетел по прямой ровно 222 км для того, чтобы доставить в порт города Магадан (географические координаты $59^{\circ} 34'$ с. ш. $150^{\circ} 48'$ в. д.) члена экипажа, которому срочно требовалась операция. Определите географическую широту точки, в которой находилась рыболовецкая база в момент вылета вертолёта, если известно, что он летел строго по меридиану.



Литература

1. Сайт Решу ВПР география <https://geo6-vpr.sdangia.ru/>
2. Сайт Решу ОГЭ география <https://geo-oge.sdangia.ru/>
3. Сайт Решу ЕГЭ география <https://geo-ege.sdangia.ru/>

